

**Il cloud
dedicato
alla GDO**



Gat^eeasy

**Il cloud
dedicato
alla GDO**



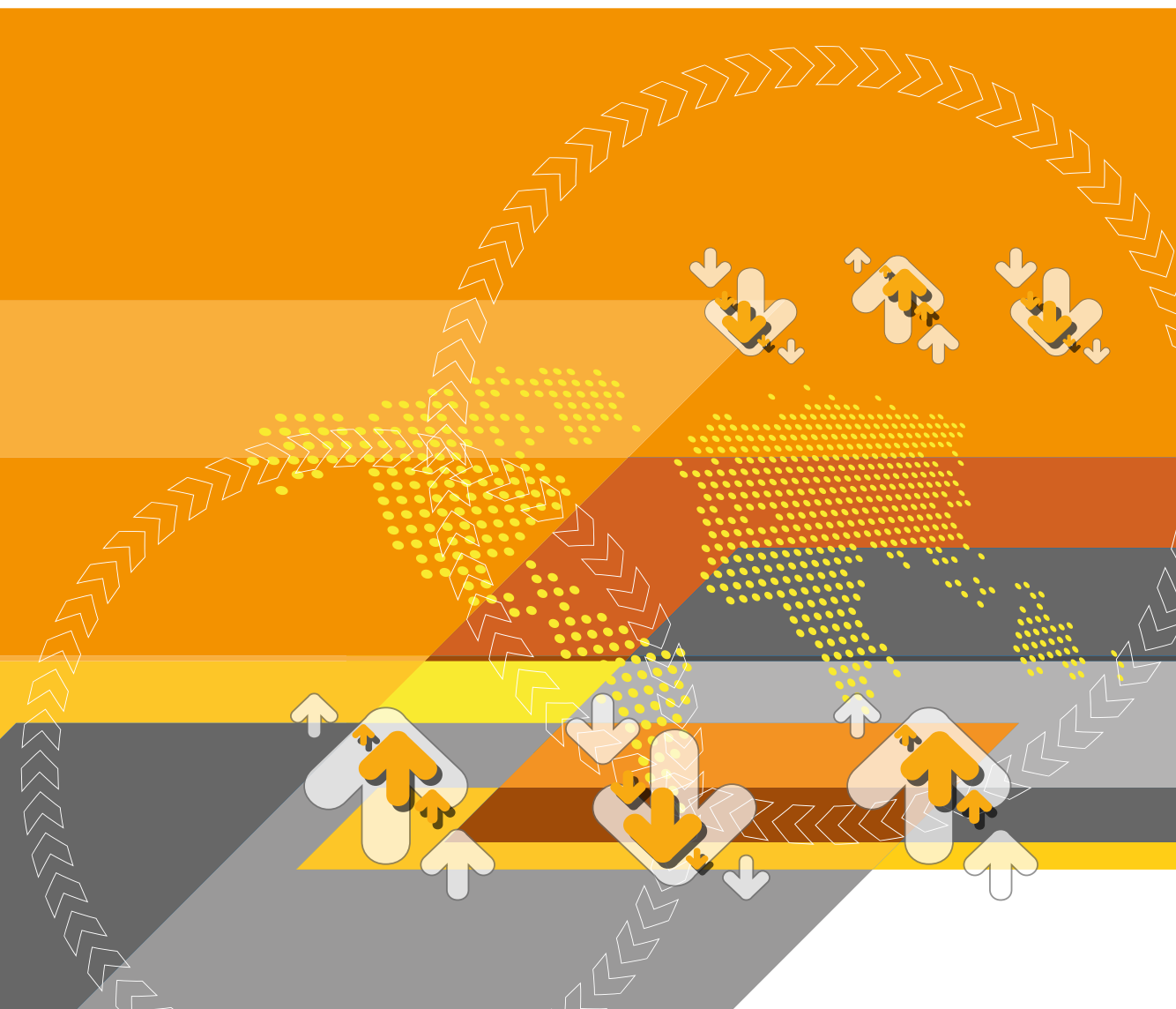
**Il cloud
dedicato
alla GDO**



Via P. Franchi Maggi, 50
20089 Quinto de' Stampi
Rozzano (MI)

Tel. +39 02 45.415.11
Fax +39 02 45.415.100
commerciale@mdsnet.eu
<http://www.mdsnet.eu>

**LA PIATTAFORMA
COLLABORATIVA
PER LA GDO**





La piattaforma collaborativa per la GDO

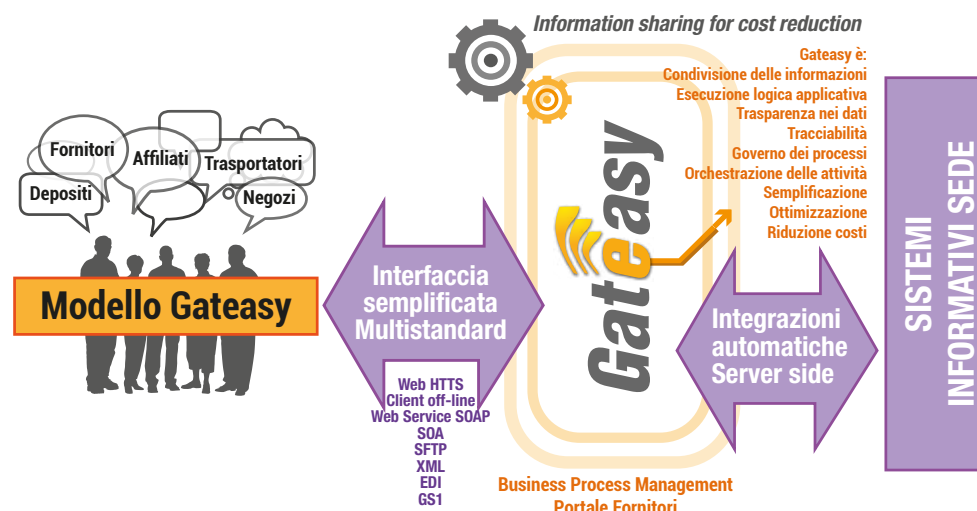
Gateasy è una piattaforma collaborativa

per la GDO che nasce per gestire in modo economico e innovativo i processi di trasmissione, consultazione e archiviazione di dati e informazioni a valore aggiunto che avvengono quotidianamente tra i diversi attori di filiera: ordini, conferma d'ordine, annullamenti, note agli ordini, fatture, preavvisi, bolle, solleciti, pagamenti, partitario, anagrafiche, comunicazioni logistico/organizzative, tassi di servizio, anomalie dei codici ecc.

Gateasy è una soluzione trasversale di integrazione che crea efficienza nei processi e il pieno controllo dei flussi di comunicazione, trasformando quello che è normalmente un centro di costo in un potenziale **centro di ricavo**.

Gateasy è distribuito in modalità SaaS (Software as a Service) e fruibile via web, senza la necessità di alcuna installazione e consente di eliminare facilmente tutte le comunicazioni e lo scambio dati non strutturato. Adottare Gateasy significa adottare una soluzione che gestisce in unico sistema diversi canali di interfaccia tra GDO e fornitori: una piattaforma web all'avanguardia che integra la varietà dei canali di comunicazione (fax, e-mail, EDI...) e veicola le informazioni da e verso i sistemi gestionali di tutti gli attori coinvolti.

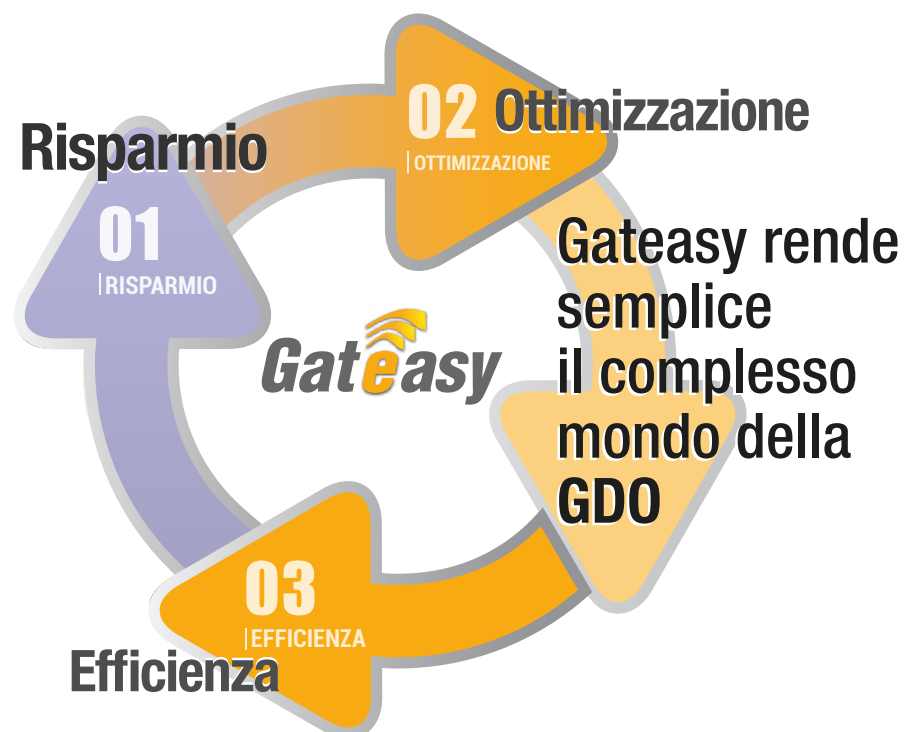
Un'interfaccia web unificata, semplice e user friendly consente di accedere alle informazioni in modo rapido e strutturato in base ai diversi ruoli. Le barriere linguistiche sono abbattute da una piattaforma multilingue incorporata, per una collaborazione senza limiti di culture e paesi.



Tutti gli attori della supply chain si scambiano **informazioni on line**: dalle note agli ordini alle date di fermo consegne. Punti vendita, centrale acquisti, fornitori, contabilità, logistica collaborano in modo agile e flessibile.

La gestione centralizzata delle informazioni consente la semplificazione e l'ottimizzazione dei processi interni. I risultati ottenuti attraverso Gateasy sono visibili e fruibili da tutte le persone coinvolte nel workflow che possono così monitorare l'efficienza ed il livello dei servizi.

L'adozione della piattaforma Gateasy consente di ridurre i costi diretti derivanti dalla gestione eterogenea di sistemi con il quale comunicare con tutti gli attori coinvolti: EDI, fax server, email ecc.



Ambiti Operativi

	Descrizione	Vantaggi
ANAGRAFICHE	<ul style="list-style-type: none">Anagrafica FornitoriAnagrafica PDVReferenziamento prodotti	Dati e informazioni sempre aggiornati e allineati = Risparmio di tempo e risorse Riduzione errori e contenziosi
CICLO ORDINE	<ul style="list-style-type: none">OrdiniConferme ordine e annullamentiNoteTracking di consegnaBolleFatture	Completa integrazione del processo perfect order = Riduzione tempi e costi di gestione degli ordini Puntualità evasione ordini Tracciabilità presa in carico e Consegna messaggi
LOGISTICA	<ul style="list-style-type: none">Avviso di spedizioneBolla elettronicaStampa etichetteStampa bordereauxPrenotazione trasportatorePianificazione, gestione e monitoraggio agenda consegne	Anticipo informazioni merce Integrazione flussi dati logistici strutturati = Ottimizzazione tempi di scarico Automazione ricevimenti e immessi Tracking consegne Condivisione dati e informazioni spedizioni
RESI	<ul style="list-style-type: none">Gestione contrattazione accordi di resoGestione proposte di resoGestione reso fisicoGestione reso contabile	Workflow interamente informatizzato Integrazione flussi giacenze = Incremento produttività squadre negozi e servizi interni Tracciabilità operazioni Recupero crediti Condivisione informazioni Trasparenza
COMUNICAZIONI	<ul style="list-style-type: none">Invio di comunicazioni operative e di servizioNotifiche e-mailAlert	Certezza e tracciabilità della consegna del messaggio = Risparmio di tempo e risorse Riduzione contenziosi
AMMINISTRAZIONE	<ul style="list-style-type: none">Invio fatture attiveRicezione fatture passiveScambio documenti di rettificaGestione anomalieSollecitiPartitarioPagamentiDichiarazioni fatturate	Totale integrazione ciclo ordine fattura Integrazione flussi dati contabili strutturati = Riduzione tempi e costi di gestione manuale Verifiche e controlli più snelli e con minor margine d'errore Trasparenza del ciclo contabile Riduzione tempi di pagamento
QUALITA' SERVIZIO FORNITORE	<ul style="list-style-type: none">Calcolo tassi di servizioGestione esclusioniCalcolo penali	Condivisione dati rilevati e KPI calcolati = Tracciabilità delle contestazioni Riduzione errori e contenziosi

